

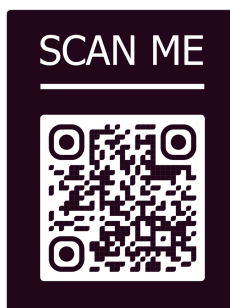
## Mission :

Monteur-vendeur ou responsable d'atelier, le titulaire du bac pro Optique Lunetterie travaille essentiellement dans les magasins d'optique, où il assiste l'opticien lunetier. Il assure des fonctions techniques comme la conception, la réalisation, le montage, le contrôle et la maintenance des équipements optiques. Il peut également participer à la gestion administrative et commerciale de l'entreprise (vente, animation, gestion des stocks...).

Enfin, il est apte à effectuer les analyses préalables à l'examen de vision réalisé par l'opticien.

## Poursuites d'études :

Le Bac pro a pour objectif l'insertion professionnelle mais, avec un très bon dossier, une poursuite d'études est envisageable en BTS Opticien Lunetier  
BTS Systèmes Photoniques  
BTS Génie Optique Option Instrumentale  
et autres BTS...



Lycée des métiers Camille Claudel  
9 rue de Panleu  
02209 SOISSONS CEDEX

Tél: 03 23 59 97 30  
Fax: 03 23 59 42 43

Mail: [Ce\\_0020088k@ac-amiens.fr](mailto:Ce_0020088k@ac-amiens.fr)

À proximité de la Cathédrale Saint Gervais et Saint Protais, de l'Abbaye Saint Jean des Vignes, le Lycée des métiers Camille Claudel est situé sur le site historique du théâtre romain de la ville de Soissons, dans le département de l'Aisne (02).



Fort de ses labels Lycée des métiers et E3D de niveau 3, notre établissement est engagé dans une dynamique d'amélioration constante de la qualité de l'offre de formation professionnelle qu'il met au service des projets personnels durables de ses élèves et apprenants. Résidant loin de Soissons, vous avez la possibilité d'être accueilli à l'internat du lycée.



Une chambre de l'internat, vue sur la cathédrale

N'hésitez pas à consulter le site du Lycée Camille Claudel :

<https://camille-claudel-soissons.ac-amiens.fr>



BAC PROFESSIONNEL

OPTIQUE LUNETTERIE



# Les matières étudiées en bac-pro optique lunetterie

Les matières générales : Toujours présentes, elles visent à compléter la culture générale de l'élève et son adaptation à la vie professionnelle.

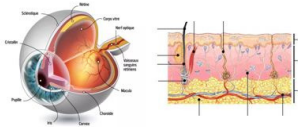
Répartition hebdomadaire des horaires	2 <sup>nd</sup>	1 <sup>er</sup>	T <sup>ale</sup>
Mathématiques - Physique - Chimie Co - intervention	4h	4h	4h
Lettres - Histoire - Géographie EMC Co - intervention	4h30	4h	3h30
Anglais	2h	2h	2h
Arts appliqués et cultures artistiques	1h	1h	1h
EPS	2h	2h	3h
Consolidation, Accompagnement personnalisé Préparation à l'orientation	3h	3h	3h30
Prévention santé environnement	1h	1h	1h

## Les matières professionnelles :

\* **Anatomie :**

2 <sup>nd</sup>	1 <sup>ere</sup>	T <sup>ale</sup>
1h	-	-

Connaitre toute l'anatomie du visage et de l'œil en particulier



\* **prise de mesure :**

2 <sup>nd</sup>	1 <sup>ere</sup>	T <sup>ale</sup>
1h30	-	-

Mesure de la symétrie du visage (écart hauteur pupillaire ...) dans le but de réaliser une monture sur-mesure



\* **Façonnage :**

2 <sup>nd</sup>	1 <sup>ere</sup>	T <sup>ale</sup>
2h	-	-

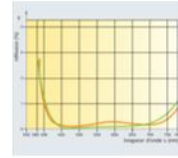
Petites réparations de monture  
Réalisation de montures sur-mesure à la main



\* **Technologie**

2 <sup>nd</sup>	1 <sup>ere</sup>	T <sup>ale</sup>
1h30	1h	-

Etude des différentes matières de monture et surtout de verres  
Etude des traitements sur verre



\* **Système optique**

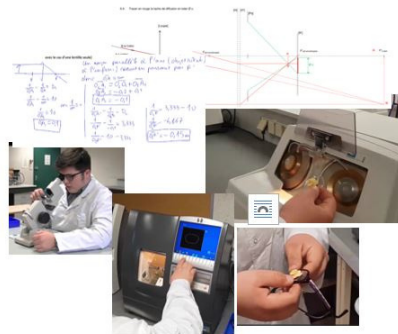
2 <sup>nd</sup>	1 <sup>ere</sup>	T <sup>ale</sup>
2h	2h30	2h30

Description, technologie et analyse des systèmes optiques  
Etude de la déviation de la lumière à travers des systèmes optiques (verres, prisme, loupe, longue-vue...)

\* **Montage :**

2 <sup>nd</sup>	1 <sup>ere</sup>	T <sup>ale</sup>
3h	2h30	2h30

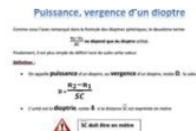
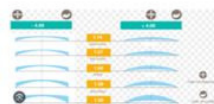
Réalisation d'équipement  
(montage complet : centrage, détourage...)



\* **technologie lunetterie :**

2 <sup>nd</sup>	1 <sup>ere</sup>	T <sup>ale</sup>
-	1h30	1h30

Calcul du rayon de courbure,  
de l'épaisseur de verre ...



\* **Vente :**

2 <sup>nd</sup>	1 <sup>ere</sup>	T <sup>ale</sup>
-	1h	1h

Théorie et pratique d'un vendeur en magasin (accueil du client, lecture de l'ordonnance, prises de mesures, choix d'une monture...)  
Ce module arrive en milieu de terminale et utilise toutes les notions théoriques vues tout au long de la formation



Photo prise en situation d'entraînement dans le magasin pédagogique du lycée

\* **Optique physiologique :**

2 <sup>nd</sup>	1 <sup>ere</sup>	T <sup>ale</sup>
-	1h30	1h30

Domaine couvrant l'application de l'optique à l'œil et son extension à la vision,



\* **Analyse de la vision :**

2 <sup>nd</sup>	1 <sup>ere</sup>	T <sup>ale</sup>
-	-	1h

Relevé de puissance sur une monture client,  
prise d'acuité, préparation examen de vue

